

Webinaire

« Opération de pilotage de la sobriété de l'Eclairage Public »

27 juin 2023

16h00-17h00



Patrick BERTIN

Vice-Président de TE44 délégué à
l'Éclairage public et au Télécom

Vice-Président Grand-Lieu
Communauté

Maire de Saint-Colomban

patrick.bertin@te44.fr



Christelle HUMSKI

Directrice Générale
des Services

christelle.humski@te44.fr



Fabien JAHENY

Responsable Service Qualité et
Expertise Eclairage Public

06 20 31 73 89
fabien.jaheny@te44.fr



Anthony THOMAS

Responsable Exploitation
Maintenance Eclairage
Public/Installation de Recharge
de Véhicules Electriques

06 27 20 44 83
anthony.thomas@te44.fr

Mot d'accueil du Vice-Président



Patrick BERTIN

Vice-Président de TE44 délégué à l'Éclairage public et au Télécom
Vice-Président Grand-Lieu Communauté
Maire de Saint-Colomban

patrick.bertin@te44.fr

Sommaire



Contexte (20min)

- Sobriété éclairage public
- Objectif : fluidifier les reprogrammations
- Fonds Vert EP : une action rapide et massifiée

Déploiement des horloges de 4^{ème} génération et modules de communication (30min)

- Modalités de déploiement
- Matériel choisi
- Calendrier Phase 1
- Et après ?

Questions (10min)

Contexte

- Sobriété éclairage public
- Objectif : fluidifier les reprogrammations
- Fonds Vert EP : une action rapide et massifiée



Enjeux de la sobriété Eclairage Public (EP)



CRISE ÉNERGÉTIQUE 2022
Pénurie et Prix de l'énergie

**SOBRIÉTÉ ÉNERGÉTIQUE
ET ÉCONOMIQUE
INDISPENSABLE**

Manque de
matières premières

Scenarii prospectifs
de l'ADEME

Actions TE44 pour ses collectivités

Plan de sobriété
d'urgence hiver
2022 - 2023



Remplacement boules
et ballons fluos
communes rurales
(expérimentation)



Actions de masse
pilote EP



Actions de masse
sobriété bâtiments
COCON 44





Phase 1 niveau de sobriété : extinctions cœur de nuit

Action sur l'extinction nocturne sur l'ensemble de TE44 pour un minimum de 23h-5h

Reprogrammer les armoires avec les nouveaux horaires



Condition : prise d'un arrêté municipal précisant les horaires de fonctionnement



50% d'économie par rapport à un fonctionnement en permanent
NB : Éclairage public = 25% de la consommation électrique

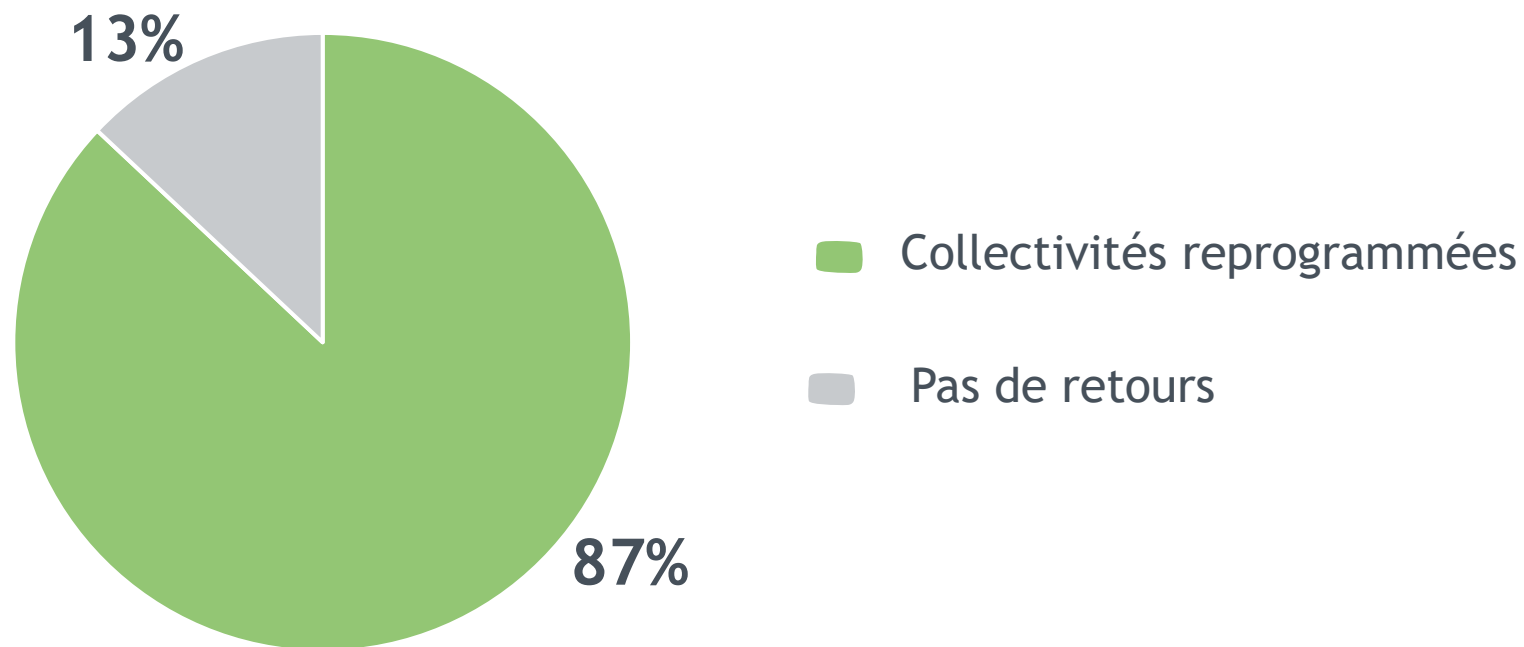


Plan de sobriété d'urgence Hiver 22/23



Collectivités adhérentes à la maintenance

! PRISE EN CHARGE FINANCIÈRE
PAR TE44
⇒ Du permanent vers
le temporaire



**128 collectivités ont
adhéré au plan de
sobriété Éclairage public**

2 467 armoires
reprogrammées

64 789 foyers
lumineux impactés

Contexte

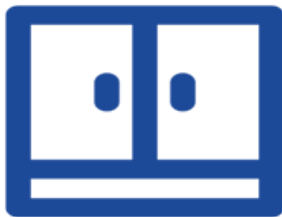
- Sobriété éclairage public
- ➔ Objectif : fluidifier les reprogrammations
- Fonds Vert EP : une action rapide et massifiée



Fluidifier les reprogrammations



Opération de pilotage de la sobriété
Éclairage public
NOUVEAU

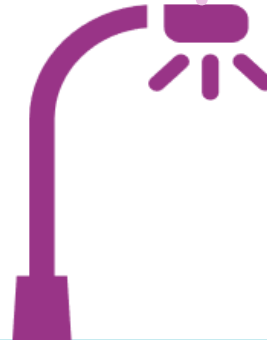


Armoire

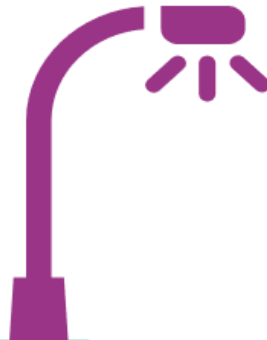
Eradiquer Boules
et Ballons Fluos
EN COURS



Rénovation en
luminaires LED
EN COURS



Rénover mieux
Supprimer si
besoin
Créer raisonné
A L'ÉTUDE



Réseau



OBJECTIF : Jouer sur l'organe de commande de l'éclairage pour augmenter les gains énergétiques et faciliter les délestages

Contexte

- Sobriété éclairage public
- Objectif : Fluidifier les reprogrammations
- Fonds Vert EP : une action rapide et massifiée



Une action rapide et massifiée



- **FONDS VERT : 12 actions** pour accélérer la transition écologique dans les territoires dont : la rénovation de **l'éclairage public pour + de sobriété**



OBJECTIF : Action rapide et massifiée

Transfert de compétences de l'éclairage public vers TE44



Enveloppe mutualisée pour les collectivités discutée entre TE44 et l'Etat

Proposition de l'Etat

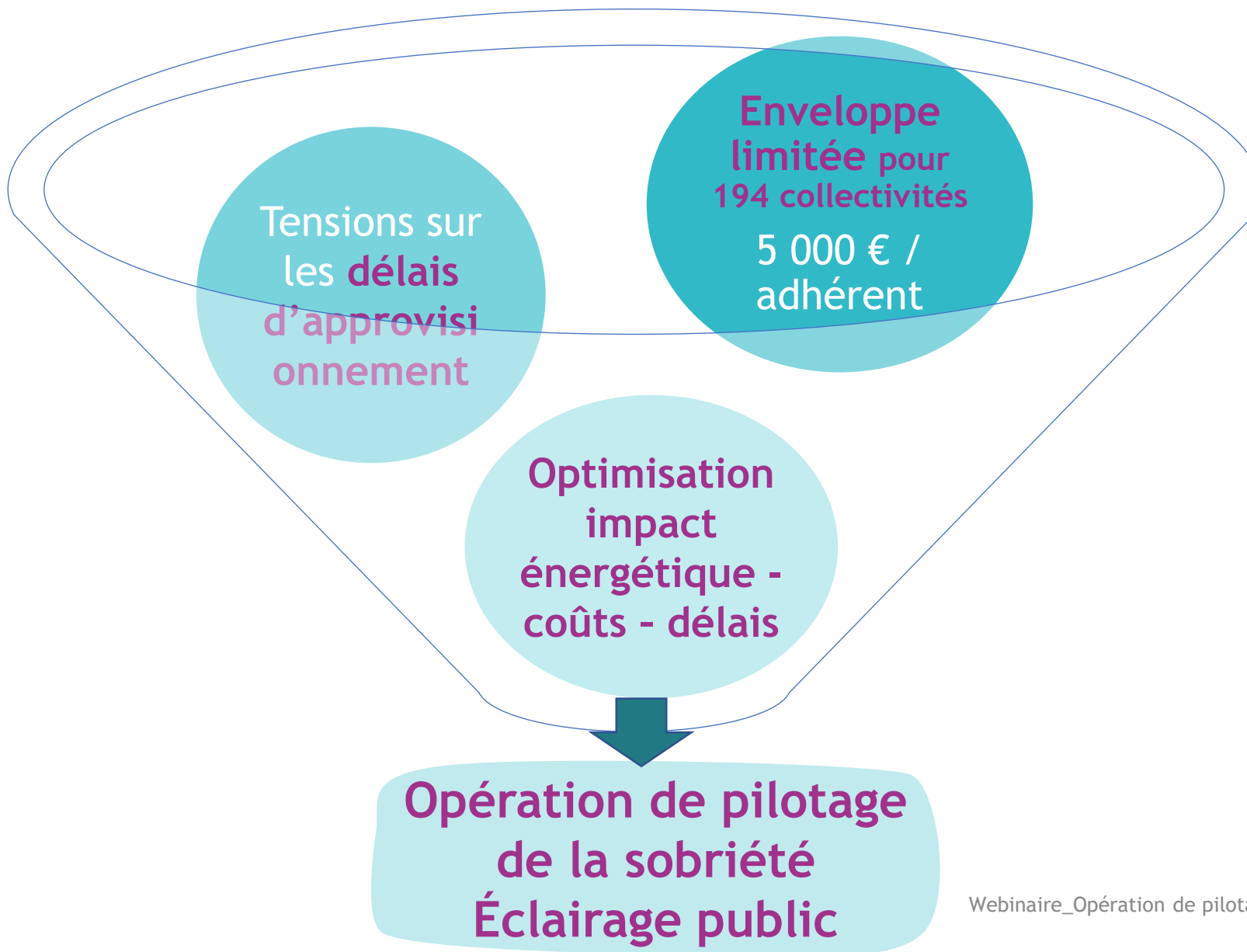


13 JUIN =>

950 000 euros reconductibles en 2024



Une action rapide et massifiée



Déploiement des horloges de 4^{ème} génération et modules de communication



- > Modalités de déploiement
- Matériel choisi
- Calendrier Phase 1
- Et après ?



Les modalités de déploiement

Phasage



Près de 2500 horloges recensées pour les adhérents « maintenance » à changer

Année 2023-2024 Phase 1

Cible

Adhérents à la compétence
« investissement + maintenance »
Éclairage public

Priorité

- Adhérents au niveau 2 & 3
- EPCI adhérents à la maintenance

Critères de priorisation pour consommer toute l'enveloppe

- Adhérents de niveau 1 par date de manifestation d'intérêt

Année 2024-2025 Phase 2

Cible

Adhérents à la compétence
« investissement + maintenance » &
« investissement » seul

Priorité

- Adhérents au niveau 1
- Nouveaux adhérents 2023-2024
- Communes adhérentes à la compétences investissement

Le coût

Financement Phase 1



Etat - 80%

● 958 000 € => 2023 et 2024

TE44 - 20%

● 240 000 € => 2023 et 2024



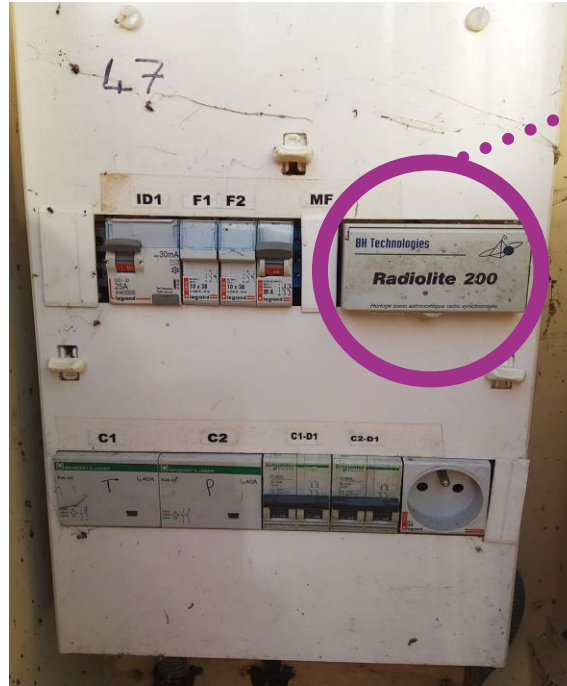
**Reste à charge pour les
adhérents de la phase 1 = 0 €**



Les prérequis



Horloges obsolètes



**Armoire sécurisée + horloge obsolète =
OK pour « Opération de pilotage de la sobriété Éclairage public »**

Le processus organisationnel



Si l'armoire alimente **+ de 5 foyers**



Avantages : gains énergétiques liés au décalage crépusculaire & reconnaissance du calendrier républicain

CAS 1
Horloge
de 4ème génération

Fourniture et pose
d'un module de
communication

CAS 2
Horloge
de 3ème génération

Fourniture et pose
d'une horloge de
4ème génération +
module de
communication
+ Réemploi

CAS 3
Horloge
obsolète

Fourniture et pose
d'une horloge de
4ème génération +
module de
communication



OBJECTIFS : Économie, sobriété et fluidité du pilotage

Le processus organisationnel



➤ Si l'armoire alimente ≤ 5 foyers 


Avantages : gains
énergétiques liés au décalage
crépusculaire & reconnaissance
du calendrier républicain

CAS 1
Horloge
de 4ème génération



Pas d'action

CAS 2
Horloge
de 3ème génération



Pas d'action

CAS 3
Horloge
Obsolète



Installation d'horloge
de 3ème génération
récupérée



OBJECTIFS : Économie, sobriété et efficacité

Déploiement des horloges de 4^{ème} génération et modules de communication

- Modalités de déploiement
- ➤ Matériel choisi
- Calendrier Phase 1
- Et après ?

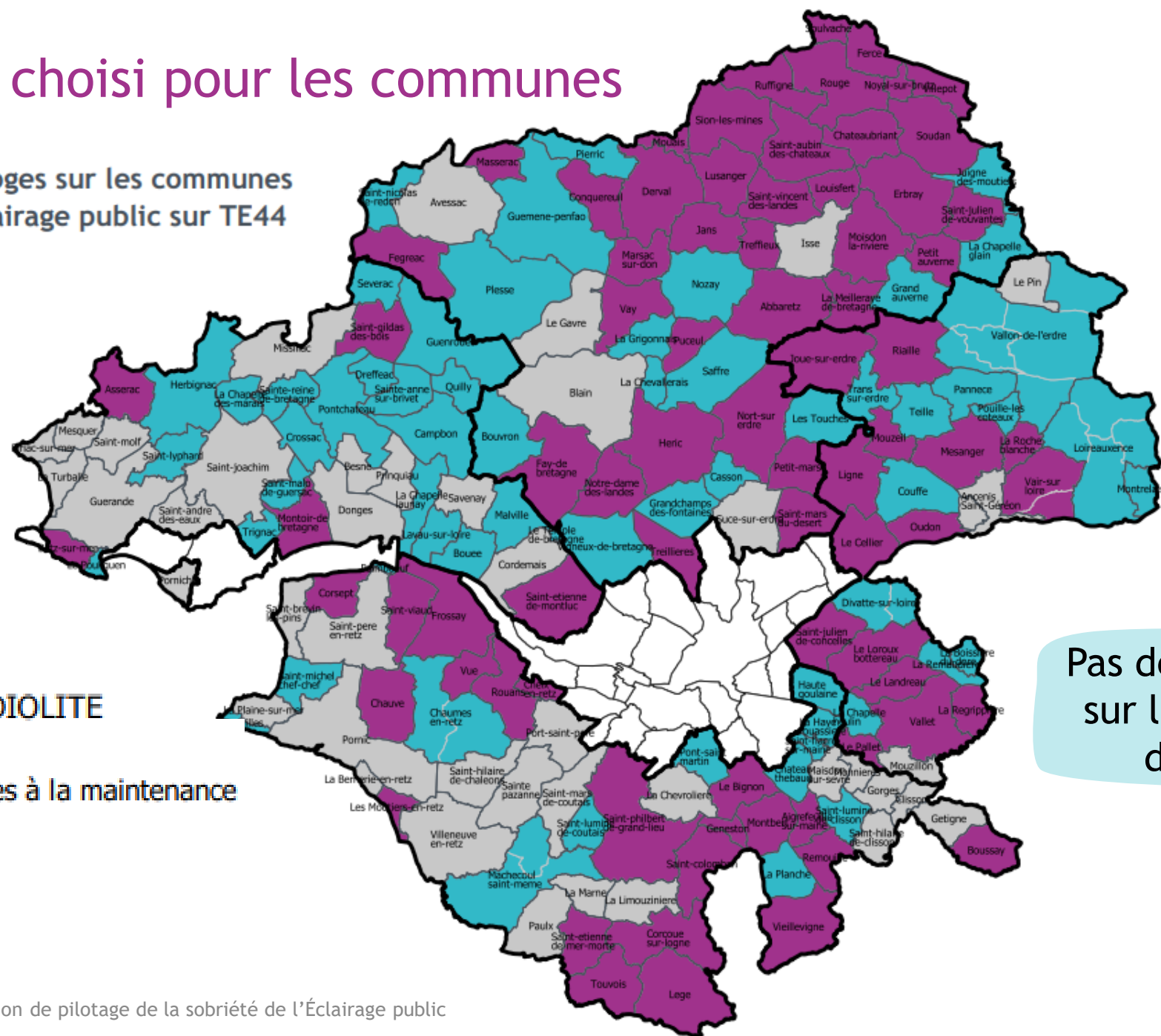




Le matériel choisi pour les communes



Répartition des horloges sur les communes en maintenance éclairage public sur TE44



- COMETA/AS4
- BH TECHNOLOGIE/RADIOLITE
- Communes hors TE44
- Communes non adhérentes à la maintenance
- Lots de maintenance EP

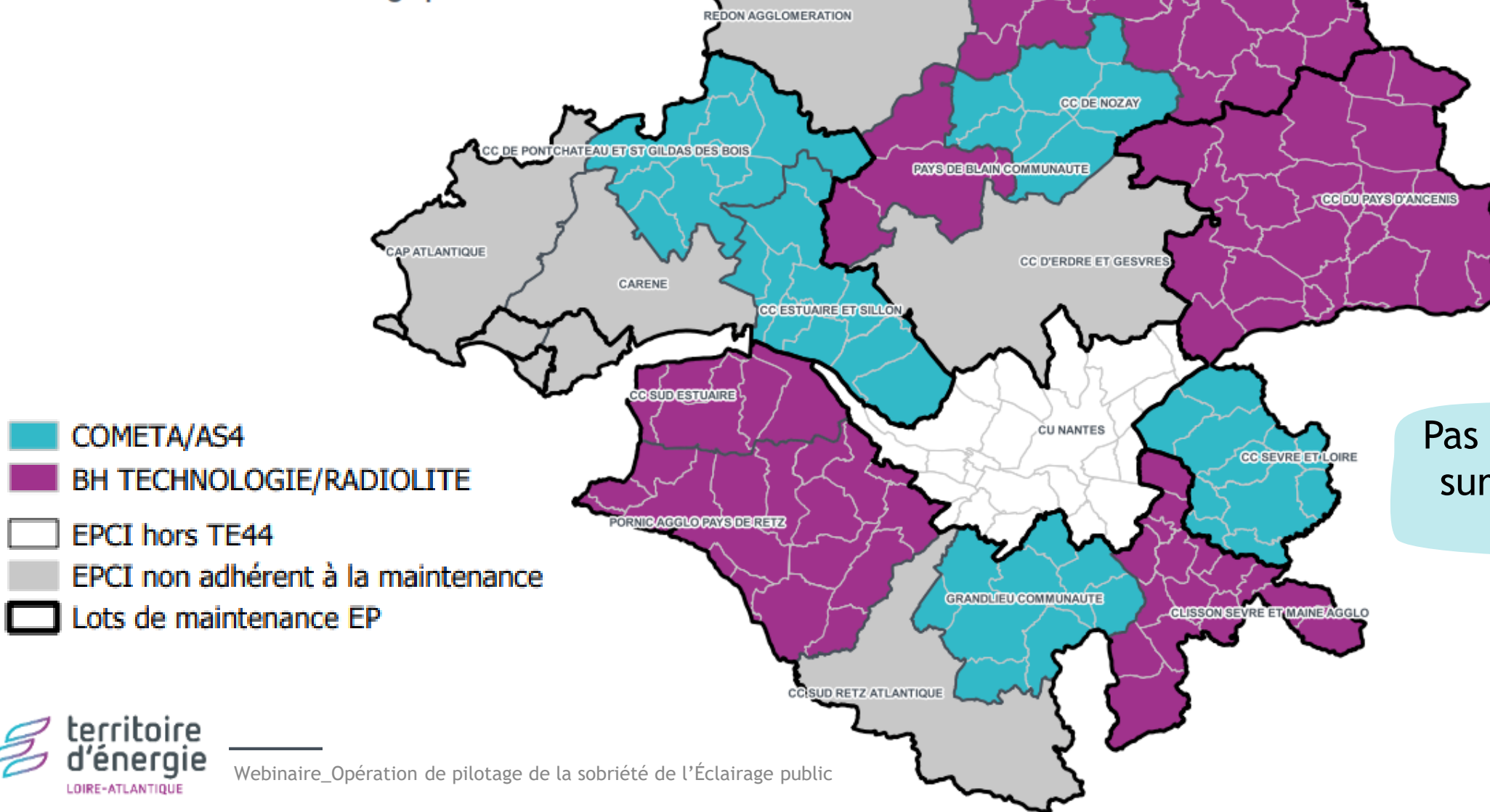
Pas de changement sur le fournisseur d'horloges



Le matériel choisi pour les EPCI



Répartition des horloges sur les EPCI
en maintenance éclairage public sur TE44



Pas de changement sur le fournisseur d'horloges

Déploiement des horloges de 4^{ème} génération et modules de communication

- Modalités de déploiement
- Matériel choisi
- ➤ Calendrier Phase 1
- Et après ?





Le calendrier de la phase 1

Phasage



Année 2023-2024 Phase 1

Cible

Adhérents à la compétence
« investissement + maintenance »
Éclairage public

Priorité

- Adhérents au niveau 2 & 3
- EPCI adhérents à la maintenance

Critères de priorisation pour consommer toute l'enveloppe

- Adhérents de niveau 1 par date
de manifestation d'intérêt

Année 2024-2025 Phase 2

Cible

Adhérents à la compétence
« investissement + maintenance » &
« investissement » seul

Priorité

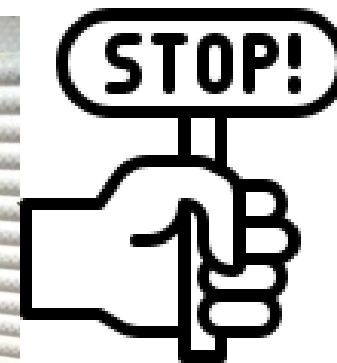
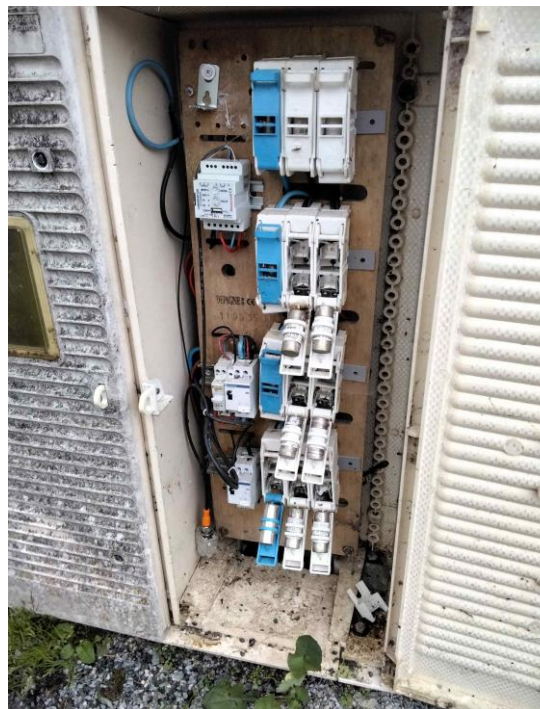
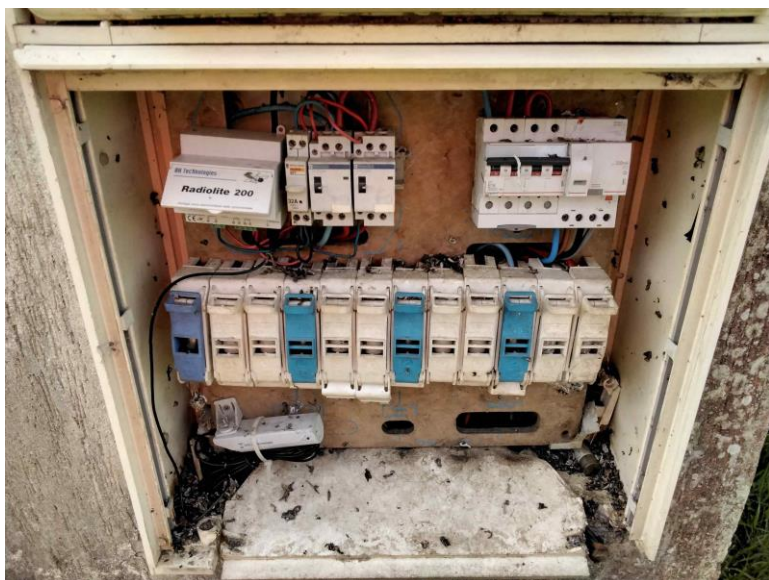
- Adhérents au niveau 1
- Nouveaux adhérents 2023-2024
- Communes adhérentes à la
compétences investissement



Le calendrier de la phase 1



Les cas exceptionnels



! Autres problématiques :
• traitées au cas par cas

Armoire **DANGEREUSE** =
devis adressé à la collectivité pour **sécuriser** l'armoire avant l'Opération

Déploiement des horloges de 4^{ème} génération et modules de communication

- Modalités de déploiement
- Matériel choisi
- Calendrier Phase 1
- ➔ Et après ?



Et après ?



- Prendre rang pour vous positionner sur la phase 1
=> *en complétant [ce formulaire](#)* (Cliquez sur le lien)
- Premier répondu...
=> *premier servi par zone géographique !*
- Date butoir : **13 juillet**
- Modalités de phase 2
=> *en cours de réflexion avec l'Etat*

Et après ?



- Maîtrise des actions d'exploitation
=> *par TE44 car RISQUES*
- Collectivités décident des horaires (via un arrêté)
=> *TE44 les appliquera*
- Modalités de fréquence de changement d'horaires
=> *à venir*

 Retrouvez-nous à tout moment sur :



 territoire
d'énergie
LOIRE-ATLANTIQUE
www.te44.fr

LinkedIn
[Territoire d'énergie
Loire-Atlantique](#)

 **YouTube**
[Territoire d'énergie
Loire-Atlantique](#)

 **ENR44**
[www.sydelaenergie
44.fr](http://www.sydelaenergie44.fr)

Merci pour votre
attention !

