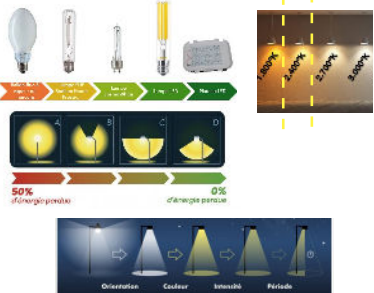


L'éclairage public, une évolution technologique



Des enjeux sociétaux

Enjeux économiques	Recyclage	trame noire
viabilité des commerces	sensiment de sécurité	Made in France
	sobriété énergétique	

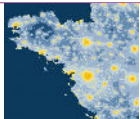
L'éclairage public, un sujet qui peut être perçu différemment du point de vue des habitants et des maires.



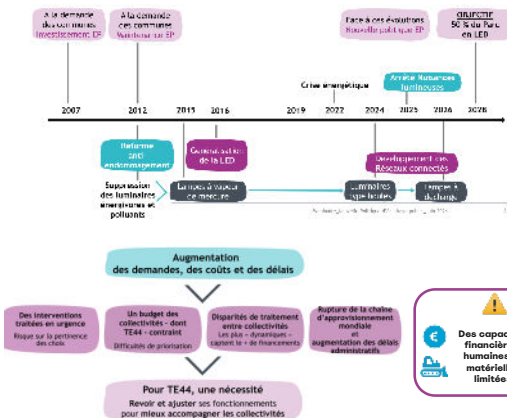
... ainsi qu'une réalité énergétique et économique



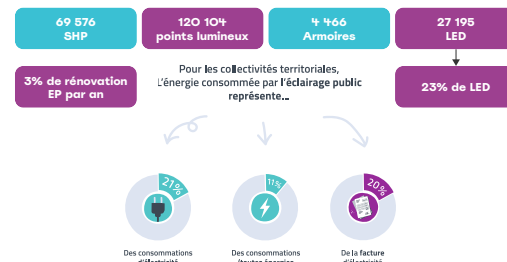
Une extinction de 23h à 6h équivalent à passer d'un fonctionnement sans coupure de 4000h par an à 2000h par an.



TE44, un partenaire sur l'EP depuis 2007



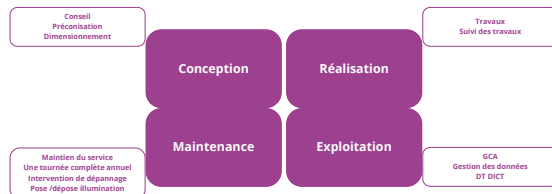
Les chiffres de l'éclairage public au TE44



La sobriété au coeur de la nouvelle politique EP de TE44



Une mission globale



Rôle de TE44 dans le cadre de l'offre de maintenance

