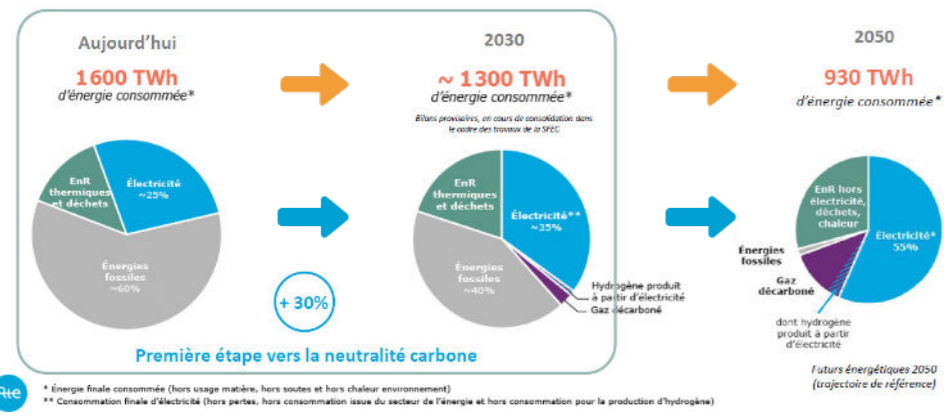


La transition énergétique...

Un double enjeu pour atteindre la décarbonation

Les scénarios de RTE proposent différents chemins pour y parvenir qui impliquent 1 une réduction de la consommation d'énergie et 2 une augmentation de la part d'électricité



- ➔ Baisse de l'énergie consommée
- ➔ Augmentation de la part d'électricité

Et quatre leviers pour réussir cette transition

Rte Horizon 2035

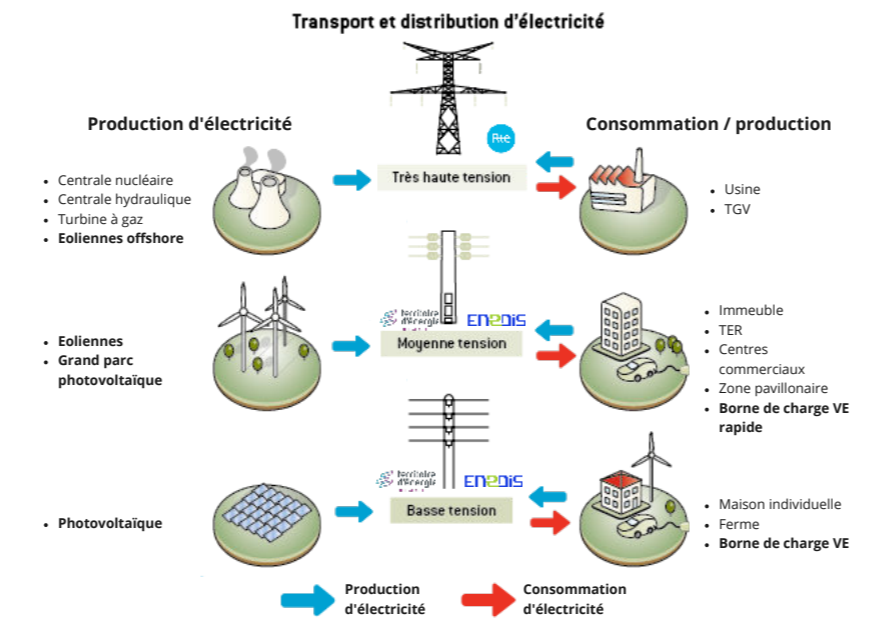
Encore quelques degrés de liberté dans le choix politique et les solutions mais peu de marges de manoeuvre

<h4>Efficacité énergétique</h4> <p>Amélioration de la performance des procédés, équipements et bâtiments</p> <p>75 TWh/an minimum 100 si possible</p>	<h4>Sobriété</h4> <p>Baisse de la consommation reposant sur une évolution des modes de vie (à l'échelle individuelle et collective)</p> <p>25 TWh/an minimum 60 si possible</p>
<h4>Nucléaire</h4> <p>Prolongation des réacteurs et maximisation du productible</p> <p>360 TWh minimum 400 si possible</p>	<h4>Renouvelables</h4> <p>Accélération du rythme de développement</p> <p>270 TWh minimum 320 si possible</p>

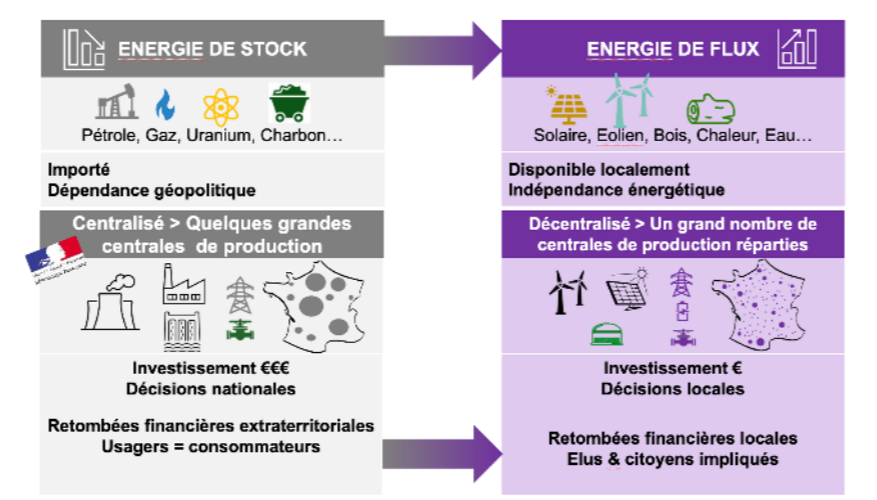
... transforme les réseaux...

Rôle de TE44

TE44 est propriétaire du réseau de distribution par délégation des communes. TE44 exerce la mission d'autorité organisatrice de la distribution d'énergie (AODE) et concède l'exploitation du réseau à Enedis. TE44 contrôle les investissements et la bonne exploitation du réseau.

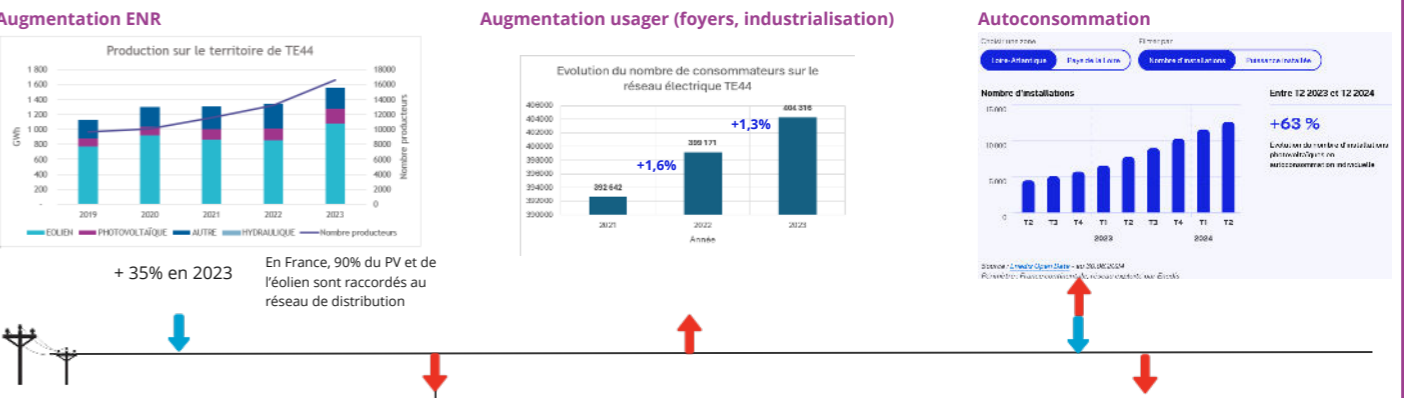


La transition énergétique, c'est notamment la transformation



... en Loire-Atlantique

Vers un réseau au centre de la transition énergétique



Pour répondre à ces enjeux, le réseau de distribution évolue

- Augmentation de la capacité électrique**
- Nécessité de planification**
 - S3REN
 - ZAENR
 - Anticipation des demandes de raccordement
- Nécessité des ressources**
 - Renforcement du réseau impactant en coûts et délais
 - Enjeu sur le recrutement et la formation dans les filières électriques
 - Enjeu sur les approvisionnements
- Solutions complémentaires innovantes**
 - Pour diminuer les besoins en renforcement du réseau
- Diminuer la consommation**
 - Par la sobriété et l'efficacité
 - Par la complémentarité des énergies (chaleur, gaz renouvelable, ...)
- Optimiser les raccordements**
 - offre de raccordement alternative (ORA) : optimise le raccordement en contrepartie d'un bridage de la puissance quelques heures par an
- Moduler la consommation**
 - Flexibilité de la demande
 - pilotage de la charge des VE
 - Stockage

